

Изоляторы линейные подвесные стержневые полимерные ЛК 70(120)/35-А-3, ЛК 70(120)/35-А-4.

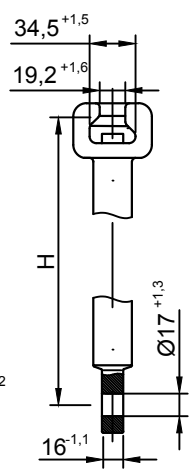
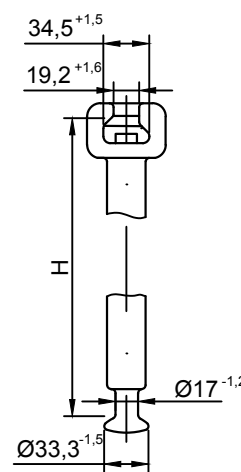
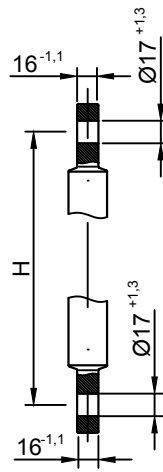
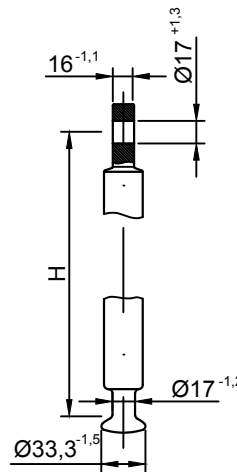
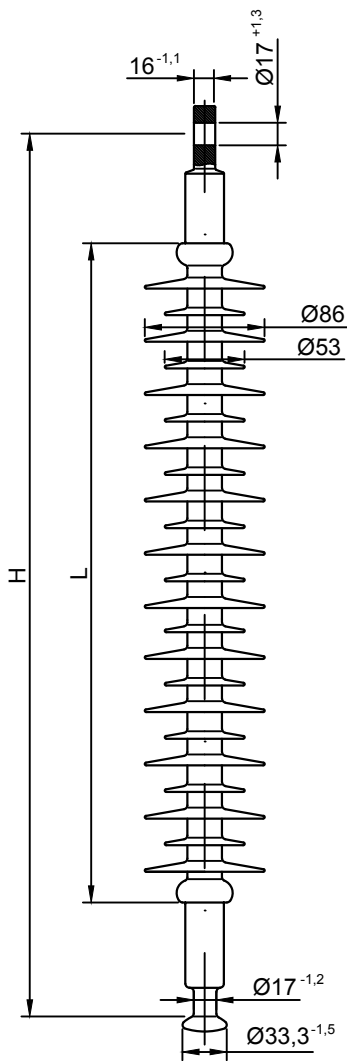
МОДИФИКАЦИИ ИЗОЛЯТОРОВ

"А" проушина-пестик

"В" гнездо-пестик

"Б" проушина-проушина

"Г" гнездо-проушина



По согласованию с заказчиком возможны другие варианты оконцевателей.

Наименование параметра	ЛК 70/35-А-3	ЛК 70/35-А-4
Номинальное напряжение, кВ	35	35
Строительная высота Н, мм	595	660
Изоляционная высота L, мм	415	483
Длина пути утечки, мм, не менее	1190	1380
Выдерживаемое напряжение промышленной частоты в сухом состоянии, кВ, не менее	160	170
Выдерживаемое напряжение промышленной частоты под дождем, кВ, не менее	130	140
Выдерживаемое напряжение грозовых импульсов, кВ, не менее	250	290
Механическая разрушающая сила при растяжении, кН, не менее	70	70
Степень загрязнения по ГОСТ 9920-89	3	4
Вес, кг, не более	2,1	2,3

Изоляторы соответствуют Ts 23957887-001:2016 и ГОСТ 28856-90.